

スポット  
リフォーム

短い工期でキレイなキッチンに早変わり。  
取り付けコストをぐっと抑えられておトクなのも魅力。

キッチン

キッチン全体も手早くリフォームできる!

Before

今までお使いの流し台

汚れがたまりやすいスキマ



コンロ横



コンロの後ろ

すぐに  
取替え!

1  
工期が  
短い

2  
水栓が  
そのまま  
使える

3  
リフォーム  
コスト  
大幅ダウン

大掛かりな工事は不要!

水栓がそのまま使えて、同じ間口サイズのキッチンを選ぶから、  
たった1日の短い工期のリフォームにも対応できます。  
しかも設置がカンタンだから取り付けコストを大幅に抑えることが可能です。

間口270~160cmの豊富な9サイズから選べる



そのまま取替え可能だから  
カンタンな工事で  
手早く設置できる

After

## カンタン取替システムキッチン

水栓がそのまま使える

スキマがなく見た目すっきり



コンロ横



コンロの後ろ



※写真はエマーユフラットです。

気になる部分だけの取替も手軽にできる！



キッチンなどの部分的な取り換えはもちろん、レンジフードや加熱機器、水栓も単独で取り替えができます。

### 吊戸棚

P19~>

### レンジフード

P22~>

### 水栓

P17~>

### 流し台・調理台

P16>

### ガスコンロ・IHヒーター

P30~>

### ガス台

P16>

※印刷色ですから商品と多少異なります。タカラショールームでお確かめください。

キッチン

カンタン取替システムキッチン

キッチンセット  
セパレートキッチン

スポット  
リフォーム

# カンタン取替ホーローシステムキッチン・ホーローキッチンセット

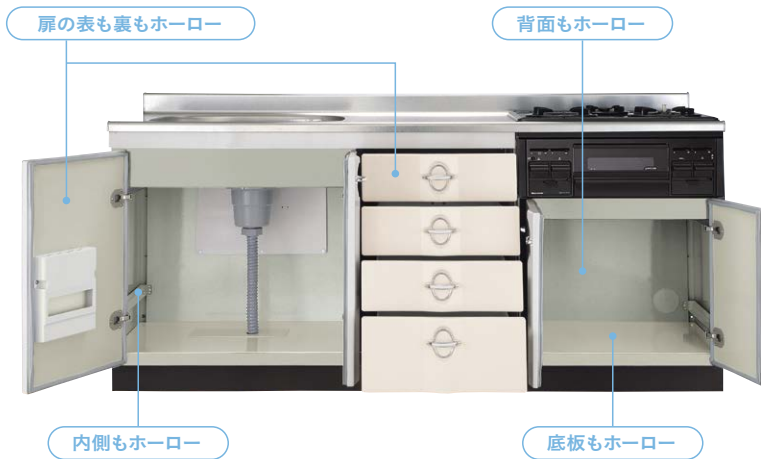
外側も内側もホーローなのがうれしい。  
いつもピカピカの素敵なキッチンとなら、  
毎日がきっと楽しくなる。



エマーユフラット

エマーユ

## すみずみまでホーロー。ずっとキレイが続く



キャビネットの中も外もホーロー製だから、お手入れカンタンですぐキレイになって、丈夫で傷みにくく長持ちという欲張りなキッチンです。



キャビネットの中で調味料や洗剤をこぼしてしまっても、水拭きでカンタンに拭き取れるので、市販の中敷き等がなくてもOK。

### 水拭きでサッとキレイに



ほとんどの汚れを水拭きでキレイに取れるのでお手入れカンタン。落ちにくい汚れは水を含んだメラミンスポンジ等でこすって落とせます。

### 傷まない・色あせない



硬い鍋が当たっても硬いタワシやブラシでこすっても容易に傷がつかず安心。また、木製のように剥がれたり、変形・変色・変質の心配もありません。  
※黒ズミが付着した場合はクレンザー等で落としてください。

### 健康・衛生にも配慮



有害なホルムアルデヒドの発散がなく、細菌やウイルスが繁殖しにくいガラス質の表面なので、健康面や衛生面でも安心して使えます。

### マグネットが使えて便利



#### 間仕切り名人

ホーローの引出しの中をマグネットで自由自在に調整できるから、様々なサイズのキッチン用品を使いやすく整理整頓できます。



#### メモやレシピもマグネットで!

ホーロー扉やキッチンパネルの好きなところにマグネットを付けられるので、メモやレシピを貼るなど、自分流の使い方や工夫がどんどん広がります。

### 包丁差しを標準装備

ベースキャビネットの扉の裏側には4本の包丁が収納できる包丁差しをご用意。



## 収納スペースの使い勝手がいいと、キッチンワークもはかどる



小物の整理に便利な多段引出し付のホーローキャビネット

エマーユフラット アーバスフラット エマーユ アーバス

用途や目的別などでキッチン用品を引出しに振り分けることができ、さらに間仕切り名人と合わせれば快適に整理整頓して収納できます。

### 奥まで見渡せるスライドタイプも

エマーユフラット アーバスフラット ロイヤルフラット



コンロ下は奥まで見やすく取り出しやすい収納に変更可能。大鍋やフライパンなどの収納におすすめです。

## カンタン取替システムキッチン

継ぎ目がないからお手入れしやすいビルトインコンロタイプ



エマーユフラット  
¥201,400~



アーバスフラット  
¥201,400~



ロイヤルフラット  
¥177,000~

ベースキャビネット間口180cm 価格

## キッチンセット(セパレートキッチン)

組み合わせ自由なキッチン。部分取替にも対応するセパレートタイプ



流し台 ガス台  
エマーユ  
¥124,500~



流し台 ガス台  
アーバス  
¥124,500~

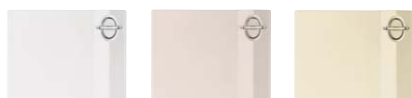


流し台 ガス台  
ロイヤル  
¥96,100~

ベースキャビネット(流し台+ガス台)間口180cm 価格

### カラーバリエーション

エマーユフラット・エマーユ



DSW : ホワイト  
DSI : フローラルアイボリー  
DDA : シャモアイボリー

アーバスフラット・アーバス



KSW : ホワイト  
KSI : フローラルアイボリー  
KSB : ブラウン

ロイヤルフラット・ロイヤル



RSI : フローラルアイボリー  
RSF : ライトグレー

## エマーユフラット



### I型 間口250cm

扉：ホワイト(DSW)

<b>キッチン本体</b>	<b>¥328,300</b>
ベースキャビネット(間口250cm)	¥178,800
吊戸棚	¥54,500
加熱機器(片面焼き)	¥54,500
レンジフード(シロッコファン)	¥40,500
<b>オプション</b>	<b>¥86,200</b>
壁付け水栓	¥17,000
照明	¥13,000
キッチンパネル	¥56,200
<b>写真セット価格</b>	<b>¥414,500</b>

キッチン

カンタン取替システムキッチン

キッチンセット(ホワイトキッチン)

## アーバスフラット

### I型 間口250cm

扉：ブラウン(KSB)

<b>キッチン本体</b>	<b>¥324,400</b>
ベースキャビネット(間口250cm)	¥174,600
吊戸棚	¥59,800
加熱機器(片面焼き)	¥49,500
レンジフード(シロッコファン)	¥40,500
<b>オプション</b>	<b>¥75,700</b>
壁付け水栓	¥17,000
どこでもラック(小物置きS+フック)	¥2,500
キッチンパネル	¥56,200
<b>写真セット価格</b>	<b>¥400,100</b>

※冷凍冷蔵庫の価格は含まれておりません。



## ロイヤルフラット

### I型 間口180cm

扉：ライトグレー(RSF)

<b>キッチン本体</b>	<b>¥264,200</b>
ベースキャビネット(間口180cm)	¥129,100
吊戸棚	¥46,100
加熱機器(片面焼き)	¥49,500
レンジフード(プロベラファン)	¥39,500
<b>オプション</b>	<b>¥76,500</b>
壁付け水栓	¥17,000
どこでもラック(小物置きL+フック)	¥7,800
キッチンパネル	¥51,700
<b>写真セット価格</b>	<b>¥340,700</b>

## エマーユ

### I型 間口240cm

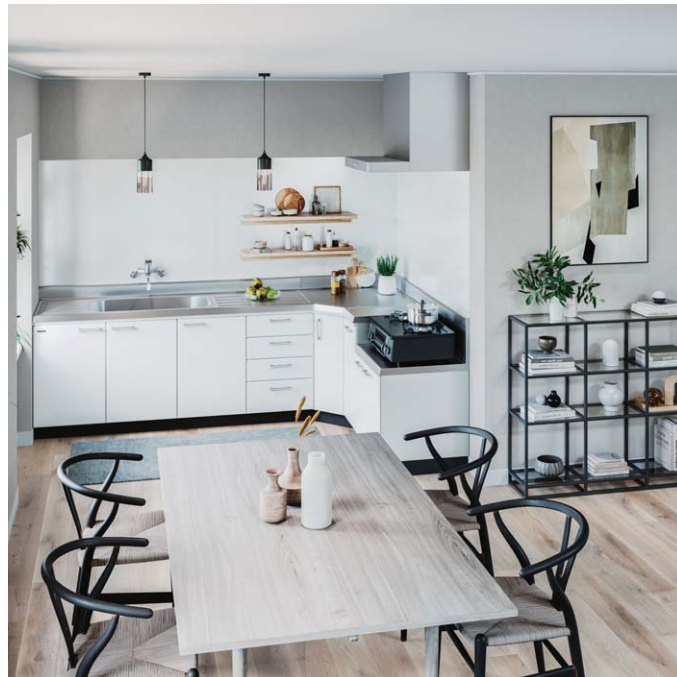
扉：シャモアアイボリー(DDA)

<b>キッチン本体</b>	<b>¥242,800</b>
流し台(間口180cm)	¥115,800
ガス台(間口60cm)	¥34,400
吊戸棚	¥58,600
レンジフード(プロベラファン)	¥34,000
<b>オプション</b>	<b>¥143,800</b>
ガステーブルコンロ(2口コンロ・グリル付)	¥33,000
水切ラック	¥15,500
壁付け水栓	¥17,000
キッチンパネル	¥78,300

写真セット価格 **¥386,600**



キッチン



## アーバス

### L型 間口252×132cm

扉：ホホワイト(KSW)

<b>キッチン本体</b>	<b>¥297,500</b>
流し台(間口180cm)	¥115,800
調理台(間口30cm)	¥27,300
隅調理台(間口72cm)	¥62,500
ガス台(間口60cm)	¥34,400
レンジフード(シロココファン)	¥57,500
<b>オプション</b>	<b>¥109,900</b>
ガステーブルコンロ(2口コンロ・グリル付)	¥33,000
壁付け水栓	¥17,000
キッチンパネル	¥59,900

写真セット価格 **¥407,400**



カンタン取替システムキッチン

キッチンセットセパレートキッチン

## ロイヤル

### I型 間口180cm

扉：フローラルアイボリー(RSI)

<b>キッチン本体</b>	<b>¥172,800</b>
流し台(間口120cm)	¥69,700
ガス台(間口60cm)	¥29,400
吊戸棚	¥39,700
レンジフード(プロベラファン)	¥34,000
<b>オプション</b>	<b>¥122,700</b>
ガステーブルコンロ(2口コンロ・グリル付)	¥33,000
ガラス棚	¥21,000
壁付け水栓	¥17,000
キッチンパネル	¥51,700

写真セット価格 **¥295,500**



足元スライドタイプの  
ホーローシステムキッチン  
に取り替えるなら

**¥489,500~**

詳しくは  
システムキッチン  
カタログを  
ご覧ください。



# カンタン取替システムキッチン・キッチンセット

引手デザインで選べるのがうれしい、  
基本的な使いやすさを押さえた  
お求めやすい木製キッチン。



P型：スタイリッシュ

P型フラット：スタイリッシュ

## 2種類の引手デザインで選べるシリーズ



レール引手を採用し、フラットですっきりした印象の〈スタイリッシュ〉。



ぐっと握りやすくタオルも掛けられるハンドル引手の〈ノーマル〉。

## 包丁差しを標準装備

ベースキャビネットの扉の裏側には4本の包丁が収納できる包丁差しをご用意。



## 奥まで見渡せるスライドタイプも

P型フラット：スタイリッシュ／ノーマル



コンロ下は奥まで見やすく取り出しやすい収納に変更可能。大鍋やフライパンなどの収納におすすめです。

## カンタン取替システムキッチン

継ぎ目がないからお手入れしやすいビルトインコンロタイプ



P型フラット：スタイリッシュ  
¥154,700~



P型フラット：ノーマル  
¥145,600~

ベースキャビネット間口180cm 価格

## キッチンセット(セパレートキッチン)

組み合わせ自由なキッチン。部分取替にも対応するセパレートタイプ



流し台 ガス台  
P型：スタイリッシュ  
¥76,400~



流し台 ガス台  
P型：ノーマル  
¥60,400~

ベースキャビネット(流し台+ガス台)間口180cm 価格

## カラーバリエーション

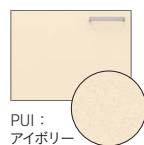
P型フラット・P型：スタイリッシュ



PUT：  
ホワイト



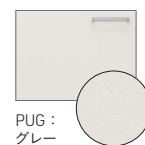
PUD：  
ダーク



PUJ：  
アイボリー



PUE：  
ライト



PUG：  
グレー

※キッチンセットのみ対応

## P型フラット〈スタイリッシュ〉



### I型 間口180cm

扉：ホワイト(PUT)

キッチン本体	¥212,300
ベースキャビネット(間口180cm)	¥105,200
吊戸棚	¥23,600
加熱機器(片面焼き)	¥49,500
レンジフード(プロベラファン)	¥34,000
オプション	¥99,800
壁付け水栓	¥17,000
キッチンパネル	¥82,800
写真セット価格	¥312,100

## P型フラット〈ノーマル〉

### I型 間口180cm

扉：ライト(PUE)

キッチン本体	¥203,200
ベースキャビネット(間口180cm)	¥96,100
吊戸棚	¥23,600
加熱機器(片面焼き)	¥49,500
レンジフード(プロベラファン)	¥34,000
オプション	¥71,500
壁付け水栓	¥17,000
キッチンパネル	¥54,500
写真セット価格	¥274,700



## キッチンセット(セパレートキッチン)

参考プラン



## P型〈スタイリッシュ〉

### I型 間口210cm

扉：ダーク(PUD)

キッチン本体	¥150,300
流し台(間口150cm)	¥64,800
ガス台(間口60cm)	¥23,000
吊戸棚	¥28,500
レンジフード(プロベラファン)	¥34,000
オプション	¥121,500
ガステーブルコンロ(2口コンロ・グリル付)	¥33,000
水切ラック	¥11,500
壁付け水栓	¥17,000
どこでもラック	¥3,400
キッチンパネル	¥56,600

写真セット価格 ¥271,800



## P型〈ノーマル〉

### I型 間口180cm

扉：ライト(PUE)

キッチン本体	¥121,000
流し台(間口120cm)	¥43,400
ガス台(間口60cm)	¥20,000
吊戸棚	¥23,600
レンジフード(プロベラファン)	¥34,000
オプション	¥101,700
ガステーブルコンロ(2口コンロ・グリル付)	¥33,000
壁付け水栓	¥17,000
キッチンパネル	¥51,700

写真セット価格 ¥222,700



足元スライドタイプの  
システムキッチンに  
取り替えるなら

¥337,000~

詳しくは  
システムキッチン  
カタログを  
ご覧ください。

